

國立虎尾科技大學 109 學年度第 2 學期博士班資格考試題

系別：動力機械工程系機械與機電工程博士班

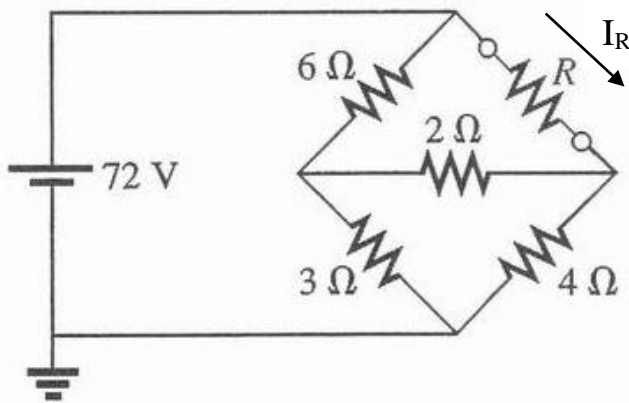
第 1 頁 共 2 頁

科目：電路學

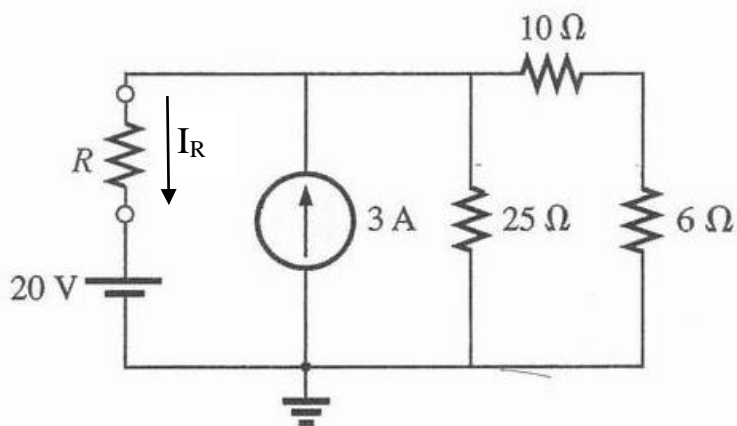
注意事項：

- (1) 本試題共有 5 題，每題 20 分，合計一百分。
- (2) 請依序作答於答案卷上並註明題號，若未註明選答題號及超過規定題數時，謹採計作答順序較前之題目計分。
- (3) 可使用計算機 close book and use calculator

1. Find the current (I_R) through R , If $R=5\ \Omega$



2. Find the current (I_R) through R , If $R=5\ \Omega$



3. Use mesh equations to find V_o in the circuit in Fig. 1.

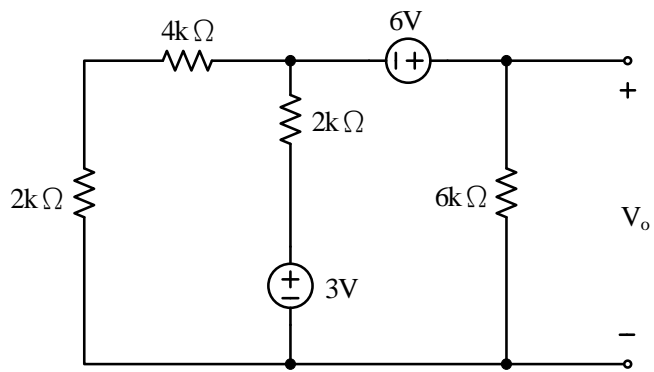


Fig.1

4. Let us find I_o in the network in Fig. 2.

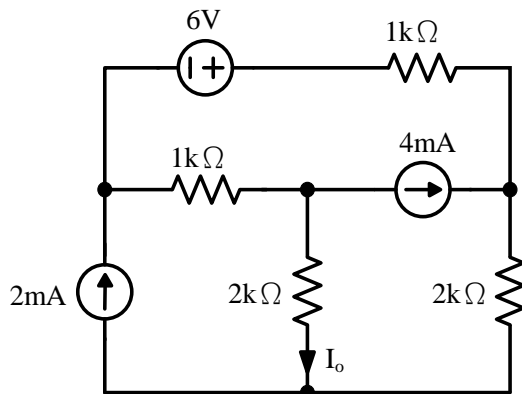


Fig.2

5. Find R_L for maximum transfer and the maximum power transferred to R_L in Fig.3

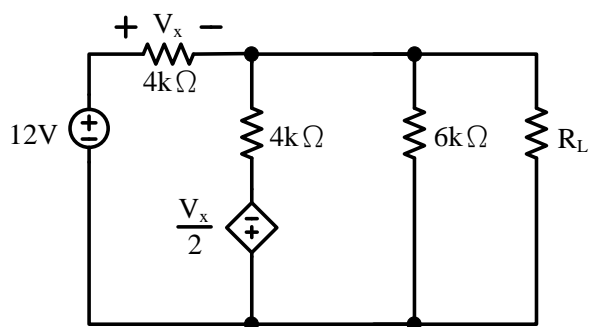


Fig.3